

CIS25D - CIS25A | Panorámica de la oferta y guía de selección

CIS25C - CIS25F | Overview and selection guide

S5000 interruptores en caja de doble aislamiento

- CIS25D (interruptor + caja).
- CIS25A (interruptor + caja + bases fusibles).

S5000 interruptores en caja metálica

- CIS25C (interruptor + caja).
- CIS25F (interruptor + caja + bases fusibles).

- Grado de protección IP65.
- También disponible: Cubrebornes, contactos auxiliares, cerradura de seguridad.
- En posición **ON I**, la tapa o puerta queda bloqueada (posibilidad de desbloqueo con el uso de una herramienta para operaciones de mantenimiento técnico).

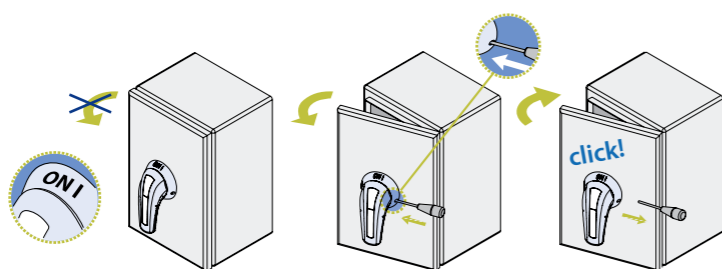
S5000 polyester enclosed switches

- CIS25D (switch + enclosure).
- CIS25A (switch + enclosure + fuse holders).

S5000 Metal enclosed switches

- CIS25C (switch + enclosure).
- CIS25F (switch + enclosure + fuse holders).

- IP65 Protection degree.
- Also available: Terminal shrouds, auxiliary contacts, safety key lock device.
- **ON I** position, the door is interlocked (unlocking is possible by defeating the locking with a tool, authorised staff for maintenance only).



CIS25D CIS25A CIS25C CIS25F

A Amps (lth)	Calibre Size	Caja doble aislamiento / Polyester enclosure IP65				Caja metálica / Metallic enclosure IP65			
		CIS25D		CIS25A	CIS25C		CIS25F		
		3P	3P+N ^{*(1)}	3P+N ^{*(1)}	3P	3P+N ^{*(1)}	3P	3P+N ^{*(1)}	
		Código Code	Código Code	Código Code	Código Code	Código Code	Código Code	Código Code	
40	00	CIS25D00403PB	CIS25D00403NB	-	CIS25C00403PB	CIS25C00403NB	CIS25F00403PB	CIS25F00403NB	
63	00	CIS25D00633PB	CIS25D00633NB	-	CIS25C00633PB	CIS25C00633NB	CIS25F00633PB	CIS25F00633NB	
80	00	CIS25D00803PB	CIS25D00803NB	-	CIS25C00803PB	CIS25C00803NB	CIS25F00803PB	CIS25F00803NB	
125	0	CIS25D01253PB	CIS25D01253NB	-	CIS25C01253PB	CIS25C01253NB	CIS25F01253PB	CIS25F01253NB	
160	0	CIS25D01603PB	CIS25D01603NB	CIS25A01603NB	CIS25C01603PB	CIS25C01603NB	CIS25F01603PB	CIS25F01603NB	
200	1	CIS25D02003PR	CIS25D02003NR	-	CIS25C02003PS	CIS25C02003NS	CIS25F02003PR	CIS25F02003NR	
250	1	CIS25D02503PR	CIS25D02503NR	CIS25A02503NR	CIS25C02503PR	CIS25C02503NR	CIS25F02503PR	CIS25F02503NR	
315	1	CIS25D03153PR	CIS25D03153NR	-	CIS25C03153PR	CIS25C03153NR	CIS25F03153PR	CIS25F03153NR	
400	1	CIS25D04003PR	CIS25D04003NR	CIS25A04003NR	CIS25C04003PC	CIS25C04003NC	-	-	
400	2	-	-	-	-	-	CIS25F04003PR	CIS25F04003NR	
630	2	CIS25D06303PR	CIS25D06303NR	CIS25A06303NR	CIS25C06303PR	CIS25C06303NR	CIS25F06303PR	CIS25F06303NR	
800	3	CIS25D08003PR	CIS25D08003NR	CIS25A08003NR	CIS25C08003PR	CIS25C08003NR	CIS25F08003PR	CIS25F08003NR	
1000	4	CIS25D10003PS	CIS25D10003NS	CIS25A10003NS	CIS25C10003PS	CIS25C10003NS	CIS25F10003PS	CIS25F10003NS	
1250	4	CIS25D12503PS	CIS25D12503NS	CIS25A12503NS	CIS25C12503PS	CIS25C12503NS	CIS25F12503PS	CIS25F12503NS	
1600	4	CIS25D16003PS	CIS25D16003NS	CIS25A16003NS	CIS25C16003PS	CIS25C16003NS	CIS25F16003PS	CIS25F16003NS	

^{*(1)} Neutro avanzado en el cierre y retardado en la apertura.

^{*(1)} Advanced switched neutral pole (early make - late break).

• Dimensiones, ver página 54 / Dimensions, see page 54
• Información técnica, ver página 58 / Technical information, see page 58

CIF | Panorámica de la oferta y guía de selección

Overview and selection guide

M11 - M21 interruptores con fusibles en caja metálica

- Grado de protección IP65.
- También disponible: Cubrebornes, contactos auxiliares, cerradura de seguridad.
- Los fusibles no se suministran.
- En posición **ON I**, la puerta queda bloqueada (posibilidad de desbloqueo con el uso de una herramienta para operaciones de mantenimiento técnico).

M11 - M21 metal enclosed switch - fuses

- IP65 Protection.
- Also available: Terminal shrouds, auxiliary contacts, safety key lock device.
- Fuses not supplied.
- **ON I** position, the door is interlocked (unlocking is possible by defeating the locking with a tool, authorised staff for maintenance only).



Caja metálica / Metallic enclosure IP65					
CIF					
		3P		3P+N ^{*(1)}	
A Amps (lth)	Serie Series	NH / DIN	Código Code	Código Code	
63	M11	00C	CIF21C00633PBDB	CIF21C00633NBDB	
100	M11	00C	CIF21C01003PBDB	CIF21C01003NBDB	
125	M11	00	CIF21C01253PBDB	CIF21C01253NBDB	
125	M11	00	CIF21C01253PTDB	CIF21C01253NTDB	
160	M11	00	CIF21C01603PBDB	CIF21C01603NBDB	
160	M11	00	CIF21C01603PTDB	CIF21C01603NTDB	
160	M21	0	CIF22C01603PSD0	CIF22C01603NSD0	
250	M21	1	CIF22C02503PSD1	CIF22C02503NSD1	
400	M21	2	CIF22C04003PSD2	CIF22C04003NSD2	
630	M21	3	CIF22C06303PSD3	CIF22C06303NSD3	
800	M21	3	CIF22C08003PSD3	CIF22C08003NSD3	

^{*(1)} Neutro avanzado en el cierre y retardado en la apertura.

^{*(1)} Advanced switched neutral pole (early make - late break).

• Dimensiones, ver página 56 / Dimensions, see page 56 • Información técnica, ver página 62 / Technical information, see page 62

IPTA - IPTR - IPTU | Panorámica de la oferta y guía de selección

Overview and selection guide

IPTA Interruptor automático IPTR - IPTU de corte en carga manual

- Envoltorio de doble aislamiento IP 65.
- Mando de accionamiento por pértiga.
- Alta resistencia a los UV.
- Diseñados según Compañías Eléctricas.
- Capacidad para soportar cortocircuitos elevados.
- Los fusibles no se suministran.

IPTA MCCB IPTR - IPTU Manual switch

- IP 65 polyester enclosure.
- Hand pole operated.
- UV high resistance.
- Designed according to utilities.
- High short circuit capacity.
- Fuses not supplied.



IPTR IPTU IPTA

Tabla de selección			
kVA	UF/UL (Vac)	ln (A)	
50	380 / 220	100	
75	380 / 220	125	
100	380 / 220	160	
125	380 / 220	200	
160	380 / 220	250	
250	380 / 220	400	
400	380 / 220	630	

Caja de doble aislamiento / Polyester enclosure IP65

IPTA - IPTR - IPTU				
		4P		3P+N ^{*(1)}
A Amps (lth)	NH / DIN	Código Code	Código Code	
40	-	IPTA00404PS0	-	
50... 63	-	IPTA00634PS0	-	
80... 100	-	IPTA01004PS0	-	
125... 160	-	IPTA01604PS0	-	
200	-	IPTA02004PS0	-	
250	-	IPTA02504PS0	-	
320... 400	-	IPTA04004PS0	-	
160	0	-	IPTRO1603NBO	
250	1	-	IPTRO2503NBO	
400	2	-	IPTRO4003NBO	
630	3	-	IPTRO6303NTO	
160	0	-	IPTU01603NBO	
250	1	-	IPTU02503NBO	
400	2	-	IPTU04003NBO	
630	3	-	IPTU06303NTO	

^{*(1)} Neutro avanzado en el cierre y retardado en la apertura.

^{*(1)} Advanced switched neutral pole (early make - late break).

• Dimensiones, ver página 57 / Dimensions, see page 57